

Comment je m'inscris ?

Pour vous inscrire sur la boutique de CAP, merci de vous munir de votre **CODE ENTREPRISE**.

Il vous a été **communiqué via un courrier par votre CSE**.

Si vous ne connaissez pas votre code entreprise, merci de contacter votre CSE.

Sur votre courrier le CODE ENTREPRISE se situe en bas de page

Il est composé de **CHIFFRE ET DE LETTRE**



1/ LA PREMIÈRE CONNEXION

Saisissez le **code entreprise** & cliquez sur **OK**



Déjà inscrit !

Email

Mot de passe

[J'ai oublié mon mot de passe !](#)

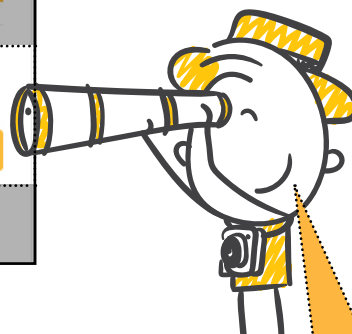
Pas encore inscrit :

Saisissez votre **Code Entreprise**

Code entreprise

COMMENT JE M'INSCRIS ?

[Guide version PDF](#) | [Voir la VIDÉO](#)



« Il vous a été donné par **COURRIER** »

Code Entreprise

2/ CRÉEZ VOTRE COMPTE

Renseignez [tous les champs](#),
en indiquant une adresse mail valide et en choisissant votre mot de passe.

Inscription
Votre société :

Mr

Nom

Prénom

adresse e-mail

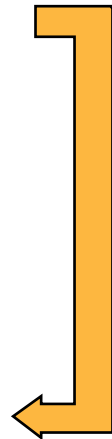
mot de passe

Le mot de passe doit contenir 8 caractères minimum et contenir au moins 1 chiffre et au moins 1 minuscule.

Fort

Je souhaite recevoir les offres de CAP Privileges

S'inscrire



1/ Renseignez vos informations

- Nom
- Prénom
- Adresse email

2/ Choisissez votre mot de passe

- Minimum 8 caractères
- Chiffres + Lettres + Caractères spéciaux

3/ Inscrivez-vous à la newsletter

- Ne passez plus à côté des bons plans !

4/ Cliquez sur s'inscrire



3/ VOUS ÊTES CONNECTÉ

Votre compte est activé, découvrez des milliers d'offres,
profitez des sorties en familles ou entre amis !

4/ PROCHAINE CONNEXION

Utilisez l'adresse email et le mot de passe
que vous avez renseignés lors de la création de votre compte (étape 2 ci-dessus)



Déjà inscrit !

Email

Mot de passe

[J'ai oublié mon mot de passe !](#)

VALIDER

Pas encore inscrit :

Saisissez votre **Code Entreprise**

Code entreprise

OK

COMMENT JE M'INSCRIS ?

[Guide version PDF](#) | [Voir la VIDÉO](#)

